

LE FESTIVAL  
DU FILM SCIENTIFIQUE

# SUD DE SCIENCES

6<sup>ÈME</sup> ÉDITION



DU 29 NOVEMBRE AU 3 DÉCEMBRE 2023



CASTRIES, CLAPIERS, MONTPELLIER

PLUS D'INFORMATIONS :



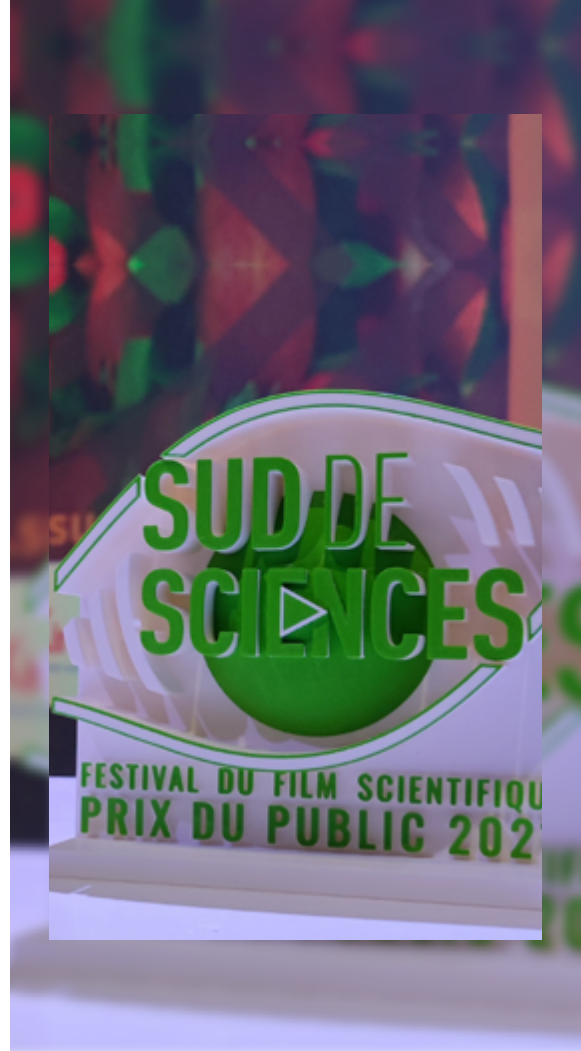
# SUD DE SCIENCES 2023

## FESTIVAL DU FILM SCIENTIFIQUE

L'Université de Montpellier, la faculté des sciences, les cinq organismes de recherche partenaires (CIRAD, CNRS, INRAE, INSERM, IRD), la Ville de Montpellier, le Réseau des Médiathèques de Montpellier Méditerranée Métropole et l'association Kimiyo s'associent pour proposer la 6<sup>ème</sup> édition de Sud de sciences, le festival du film scientifique.

Ce festival s'inscrit dans la recherche locale, très riche et diversifiée, à l'image des 6000 chercheurs·e·s de la communauté scientifique montpelliéraine. Il illustre un engagement commun fort : celui de renforcer les relations sciences et société en proposant au plus grand nombre d'assister gratuitement à des projections de films scientifiques, suivies d'échanges avec des chercheur·e·s.

Depuis sa création, Sud de sciences s'intègre dans la programmation du « Mois du film documentaire », manifestation nationale initiée par le Ministère de la Culture et de la Communication.



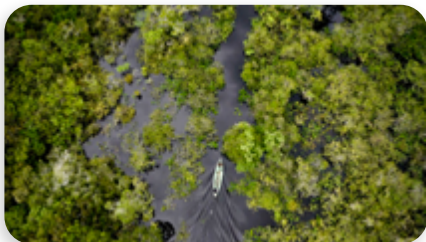
# GRAND PUBLIC

**MERCREDI 29 NOVEMBRE**

**MÉDIATHÈQUE ALBERT CAMUS  
CLAPIERS**

12 Avenue Albert Camus, 34830 Clapiers

**18H30 : AMAZONIE BRÉSILIENNE,  
UN AUTRE REGARD**



**Réalisatrice :** Emilie ROZAND

**Auteurs :** René POCCARD-CHAPUIS /  
Marie-gabrielle PIKETTY / Nathalie  
CIALDELLA / Emilie COUDEL / Jean-luc  
BATTINI / Emilie ROZAND

**Production :** Cirad / Galaxie

**Année de production :** 2022

**Durée :** 44 min

**Intervenante :** Nathalie CIALDELLA -  
Chercheuse, Dr en sciences agraires  
- CIRAD / Marie-Gabrielle PIKETTY -  
Chargée de recherches en économie  
- CIRAD

Avec la crise environnementale planétaire et la préoccupation grandissante vis-à-vis de la déforestation, l'avenir de l'Amazonie Brésilienne paraît incertain. Mais que savons-nous réellement de la façon dont les femmes et les hommes sur place prennent en main le développement durable de leur territoire ? Plus que jamais, ils s'organisent pour préparer l'avenir et s'ancrer sur leurs terres. Le film documentaire L'AMAZONIE BRÉSILIENNE, UN AUTRE REGARD propose un éclairage sur trois territoires très différents. Aux côtés d'équipes de recherches, il montre comment les populations locales perçoivent et transforment leurs problèmes dans cette partie du monde. Il présente des territoires porteurs de solutions pour l'Amazonie brésilienne de demain.

**JEUDI 30 NOVEMBRE**

**MÉDIATHÈQUE ÉMILE ZOLA MONTPELLIER**

218 Bd de l'Aéroport international, 34000 Montpellier

**18H30 : L'ARBRE QUI CACHE LA  
FORÊT, LES DÉFIS DE  
LA REFORESTATION**



**Réalisatrice :** Marianne CAZAUX

**Conseillers scientifique IRD :**

Maxime REJOU-MECHAIN - Écologue  
- UMR AMAP / Robin DUPONNOIS -  
Microbiologiste - LSTM

**Production :** © Découpages / Ushuaïa  
TV / IRD

**Année de production :** 2022

**Durée :** 52 min

**Intervenant :** Robin DUPONNOIS -  
Microbiologiste - IRD

Promenade à travers les terres déforestées des Highlands écossaises, au cœur des paysages légendaires des Vosges et jusqu'au Sahel, où se dessine le projet pharaonique de la Grande Muraille Verte. Les scientifiques nous invitent à être plus à l'écoute de ces écosystèmes mystérieux pour relever les défis de la reforestation. Ces plantations artificielles seront-elles aussi efficaces que les forêts naturelles pour piéger du CO2 ? Que deviendront ces écosystèmes et les stocks de carbone qu'ils contiennent si nous ne parvenons pas à enrayer la hausse des températures ?

**20H : APRÈS LES FLAMMES**



**Réalisateur :** Florent ROCCHI

**Production :** Film de fin d'année

- 2ème année de l'IFFCAM du  
DU : Écriture et réalisation du film  
documentaire animalier

**Année de production :** 2022

**Durée :** 19 min

**Intervenant :** Florent ROCCHI

Chaque été, des milliers d'hectares de forêt partent en fumée, des incendies de plus en plus nombreux et de plus en plus impressionnants font les gros titres. Mais que se passe-t-il une fois que les flammes et les caméras sont éteintes ? Pouvons-nous réellement nous protéger de telles catastrophes et du risque grandissant qui pèsent sur nos forêts ?

## VENDREDI 1 DÉCEMBRE

### MÉDIATHÈQUE FRANÇOISE GIROUD - CASTRIES

15 Av. de la Coopérative, 34160 Castries

**18H30 : SUPER POUVOIRS DE  
LA MUSIQUE**



**Réalisateur :** Jacques MITSCH

**Production :** Arte France

(Coproducteur) / Compagnie des  
phares et balises (Producteur délégué)

**Année de production :** 2022

**Durée :** 52 min

**Intervenant :** Sylvain MANGIAROTTI -  
Dynamicien-chaoticien - IRD

À quoi sert la musique ? Sans doute seriez-vous tenté de répondre qu'il s'agit d'un passe-temps agréable ou d'un art, mais rien de vraiment essentiel. Mais imaginez que Mozart ou les Rolling Stones puissent nous donner des superpouvoirs ?

Ces dernières années, les progrès des neurosciences ont démontré l'impact incroyable de la musique sur notre cerveau, à chaque étape de notre vie, du fœtus jusqu'au dernier âge. Antidote contre le stress, la douleur, les pertes de mémoire, mais aussi auxiliaire favorisant l'apprentissage du langage chez les enfants ou aidant à lutter contre la dyslexie, ses bienfaits apparaissent d'autant plus nombreux que des expériences, souvent étonnantes, se multiplient à travers le monde pour en mesurer l'étendue. Ce documentaire est une enquête comportementale et neurologique dont l'ambition est de dévoiler le mystère des pouvoirs de la musique dans nos vies.

## SAMEDI 2 DÉCEMBRE

### MÉDIATHÈQUE ÉMILE ZOLA MONTPELLIER

218 Bd de l'Aéroport international, 34000 Montpellier

**10H30 : MINES D'OR ET  
D'ARSENIC**



**Réalisateurs :** Valerie CIBOT,  
Michel COQBLIN

**Production :** Mille et une productions

**Année de production :** 2021

**Durée :** 52 min

**Intervenante :** Claude GRISON -  
Directrice de recherche - CNRS

Nous suivons l'aventure d'une équipe scientifique ayant pour mission de dépolluer l'ancien site minier de Salsigne, dans l'Aude. Après un siècle d'exploitation des plus grandes mines d'or et d'arsenic, des dégâts environnementaux et humains ont été constatés. Aucun espoir n'était permis. Pourtant, des chercheurs ont fait d'incroyables découvertes en « chimie écologique » qui redonnent espoir aux riverains.

L'idée est de montrer cette « chimie écologique » en action sur le site de Salsigne, là où reposent les anciennes plus grandes mines d'Europe d'or, et du monde d'arsenic (qui servait notamment à fabriquer de puissants pesticides, et l'agent orange pendant la guerre au Viêt-Nam). Ces nouveaux procédés sont mis en œuvre in situ, à l'aide d'un pilote mobile. Notre intention est de donner la mesure de cette menace sanitaire, de ce qui est à la source de la pollution (des milliers de tonnes de produits toxiques), mais surtout de faire partager la portée des bénéfices.

### MÉDIATHÈQUE ALBERT CAMUS CLAPIERS

12 Avenue Albert Camus, 34830 Clapiers

**15H : CHAUVE-SOURIS :  
ALLIÉE OU ENNEMIE ?**



**Réalisateur :** Raphaël HITIER

**Production :** Arte

**Année de production :** 2021

**Durée :** 53 min

**Intervenante :** Nathalie CHARBONNEL -  
Directrice de recherche en écologie évolutive des petits mammifères -  
INRAE / Anne KERIEL - Chercheuse dans  
le domaine des maladies infectieuses -  
INSERM

Suspecte numéro un de la pandémie de Covid-19, la chauve-souris effraie. Mais comme le montre cette étonnante enquête scientifique, le mammifère volant fascine les chercheurs, qui tentent de découvrir les secrets de sa santé de fer.

En une impressionnante nuée, elles se précipitent vers le ciel crépusculaire pour chasser les insectes, sous l'œil d'or des statues de Bouddha. Les chauves-souris vivent par millions dans la grotte thaïlandaise de Khao Chong Phran, qui est aussi un temple bouddhiste et un terrain d'observation pour les chercheurs. Loin de partager la répulsion générale, ceux-ci se passionnent pour ces créatures diabolisées, qui ont, de plus, défrayé l'actualité en tant que suspectes numéro un de la pandémie de Covid-19. Porteuses de centaines de virus, transmissibles à l'homme pour certains, elles sont soupçonnées d'être à l'origine de plusieurs maladies : fièvre de Marburg, Ebola, sans oublier les multiples coronavirus. Mais comment ce mammifère parvient-il à résister aux infections ? Cette endurance au mal intrigue de nombreux scientifiques.

## DIMANCHE 3 DÉCEMBRE

### CINÉMA NESTOR BURMA MONTPELLIER

2 Rue Marcellin Albert, 34080 Montpellier

#### 11H : FILS DE GLACE



**Réalisateur :** Oscar DARIO JIMENEZ  
ESCRUCERIA

**Production :** Jonnathan JAIR RESTRPO  
HERNADEZ

**Année de production :** 2022

**Durée :** 46 min

**Intervenant :** Fabien ANTHELME -  
Chercheur écologue - IRD

Quatre hommes et une femme ont dédié leur vie à admirer et protéger les glaciers colombiers, uniques au monde. Cependant, donner sa vie pour protéger la montagne ne sera pas suffisant pour arrêter son extinction.

### MÉDIATHÈQUE ÉMILE ZOLA MONTPELLIER

218 Bd de l'Aéroport international, 34000 Montpellier

#### 15H : SAPIENS, OU LA NAISSANCE DE L'ART



**Réalisateur :** Pascal GOBLOT

**Conseiller Scientifique :** Patrick PAILLET

**Production :** Une coproduction :  
Zadig Productions et Escalenta avec  
la participation de France Télévisions,  
MNHN et CNRS et en partenariat avec  
le musée de l'Homme

**Année de production :** 2022

**Durée :** 70 min

**Intervenant :** Ludovic DOLEZ - Docteur  
en archéologie / Guide-conférencier -  
Ingeniosus

L'art a-t-il réellement émergé en Europe il y a 36 000 ans avec la grotte Chauvet ? Ou encore à Lascaux, il y a 18 000 ans ? De récentes recherches viennent bouleverser le récit des origines de l'art : les plus anciennes peintures découvertes datent de plus de 45 000 ans et se situent en Indonésie !

Plongez au cœur de l'histoire avec des archéologues, préhistoriens, anthropologues, et artistes du monde entier pour redécouvrir comment et où est né l'art, tout en explorant le caractère indissociable de Sapiens et de l'art.