

Ce festival s'inscrit dans la programmation du mois du Documentaire, manifestation nationale initiée par le Ministère de la Culture et de la Communication, et dans le cadre des événements célébrant le 8e centenaire de la Faculté de médecine de Montpellier.

SAMEDI 27 NOVEMBRE 14H30

Rencontre Connectée avec les chercheurs

En raison de la situation sanitaire actuelle, il vous est proposé une rencontre virtuelle avec les chercheurs spécialistes des thématiques abordées, pour débattre encore sur le thème de cette année : la santé.

Pour participer aux débats, inscrivez-vous sur : www.suddesciences.fr

FESTIVAL DU FILM SCIENTIFIQUE

SUD DE SCIENCES LIVE

LE FESTIVAL S'INVITE CHEZ VOUS

3^{ème} édition #SANTÉ

MONTPELLIER DU 23 AU 28 NOVEMBRE 2020

suddesciences.fr



SUD DE SCIENCES

**Festival du film scientifique
du 23 au 28 NOVEMBRE 2020**

Aller au cinéma sans attestation et sans masque, c'est possible avec SUDESCIENCES.

Installez-vous confortablement dans votre fauteuil, un plaid sur les genoux, rassemblez votre petit monde autour de vous, connectez-vous et bon film !

#SANTÉ : Et vous, comment vous sentez vous ?

DANS LE CADRE DU MOIS DU FILM DOCUMENTAIRE, VENEZ DÉCOUVRIR LA TROISIÈME ÉDITION DE CE FESTIVAL DU FILM SCIENTIFIQUE SUR LA THÉMATIQUE DE LA SANTÉ, QUI PREND UNE PLACE DE PLUS EN PLUS IMPORTANTE DANS LES TRANSFORMATIONS SOCIALES ET ÉCONOMIQUES CONTEMPORAINES.

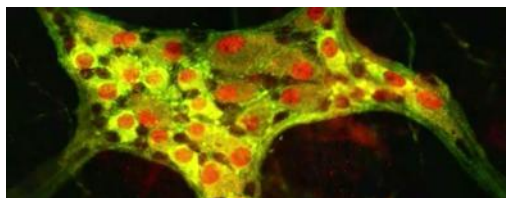
Le festival « Sud de Sciences » s'inscrit dans le contexte de la recherche locale, très riche et diversifiée, à l'image des six mille chercheurs de la communauté scientifique montpelliéraine, avec une importante concentration dans les domaines de l'agriculture, de l'environnement et de la santé.

« Sud de Sciences » vous permettra de visionner des films d'exception sur l'actualité scientifique, produits par des organismes de recherche implantés à Montpellier et ses alentours;

PRÉSENTATION DES FILMS

Présentation en live de chaque film par l'organisme de recherche producteur juste avant son lancement. Posez vos questions sur le tchat dès le début de la projection et participez au débat à la fin.

Le festival « Sud de Sciences » est porté par l'Université de Montpellier qui, avec l'ISITE-MUSE, fédère les chercheurs du territoire pour répondre à trois défis majeurs : Nourrir, Soigner, Protéger. Il est organisé par le CNRS, l'Inserm, l'IRD, la Faculté des Sciences, le service culture scientifique de l'Université de Montpellier, ainsi que l'association Kimiyo.



Le ventre notre deuxième cerveau

55 min, 2014, Cécile Denjean, Inserm, ARTE France, Scientifilms.
Intervenant : Sylvie CLAEYSENS

Que savons-nous de notre ventre, cet organe bourré de neurones que les chercheurs commencent à peine à explorer ? Il semblerait que notre cerveau ne soit pas le seul maître à bord. Il y a quelques années, les scientifiques ont découvert en nous l'existence d'un deuxième cerveau. Notre ventre contient en effet 200 millions de neurones qui veillent à notre digestion et échangent des informations avec notre tête. Les chercheurs commencent à peine à décrypter cette conversation secrète.

LUNDI 23 NOVEMBRE 18H



MARDI 24 NOVEMBRE 18H

Épidémies, la menace invisible

52 min, 2014, Anne Poirer, ARTE France, Scientifilms, IRD.
Intervenant : Ahidjo AYOUBA

En soixante ans, plus de trois cent cinquante maladies infectieuses sont apparues : SRAS, H1N1, H5N1... Une émergence de nouveaux virus qui semble s'accélérer. Unanimes, les experts s'interrogent : quand une nouvelle épidémie va-t-elle frapper ? Peste, grippe espagnole, variole, sida... : l'histoire est traversée d'épisodes infectieux qui ont décimé des populations. Mais où en est la recherche aujourd'hui ? Sommes-nous mieux préparés ?

MERDREDI 25 NOVEMBRE 18H

La maladie de Lyme.

Quand les tiques attaquent !

52 min, 2014, Chantal Perrin, Grand angle Production, avec la participation de l'IRD et de France Télévisions.
Intervenant : Olivier DURON

La maladie de Lyme est une infection bactérienne transmise par les tiques, qui se répand dans des proportions inquiétantes dans le monde entier. Paralyse faciale, douleurs articulaires, méningite... Les malades vivent l'enfer. Face à cette épidémie, le monde médical est dépourvu, voire désarmé : tests peu fiables, protocole thérapeutique incertain, communauté scientifique divisée...



JEUDI 26 NOVEMBRE 18H

Demain, tous crétiens ?

52 min, 2017, Sylvie GILMAN & Thierry de LESTRADE, Arte France, CNRS Images, Yuzu productions.

Intervenant : Véronique PERRIER

Baisse du QI, multiplication du nombre d'enfants atteints d'hyperactivité ou souffrant de troubles de l'apprentissage : les tests les plus sérieux révèlent ce qui paraissait inimaginable il y a 20 ans : le déclin des capacités intellectuelles humaines. Pour de nombreux chercheurs, un petit organe se place au cœur de cette question : la thyroïde. Au banc des accusés, les perturbateurs endocriniens qui ont envahi notre quotidien et menacent les cerveaux des bébés.

SAMEDI 28 NOVEMBRE 11H

Hyperconnectés, cerveaux en surcharge !

51 min, 2016, Laurence Serfaty, ARTE France, Zed Productions, Inserm.

Intervenant : Anna PEREIRA DE VASCONCELOS

Chaque jour, 150 milliards d'e-mails sont échangés dans le monde. Les SMS, les fils d'actualité et les réseaux sociaux font également partie intégrante de notre quotidien connecté, tant au bureau qu'à l'extérieur. Tout cet attirail technologique sollicite sans cesse notre attention. Comment notre cerveau réagit-il face à cette avalanche permanente de données ? Existe-t-il une limite au-delà de laquelle nous ne parvenons plus à traiter les informations ?

